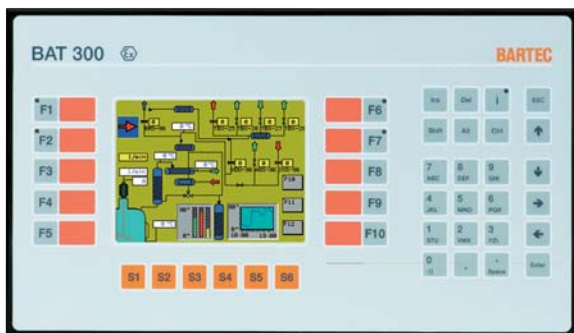




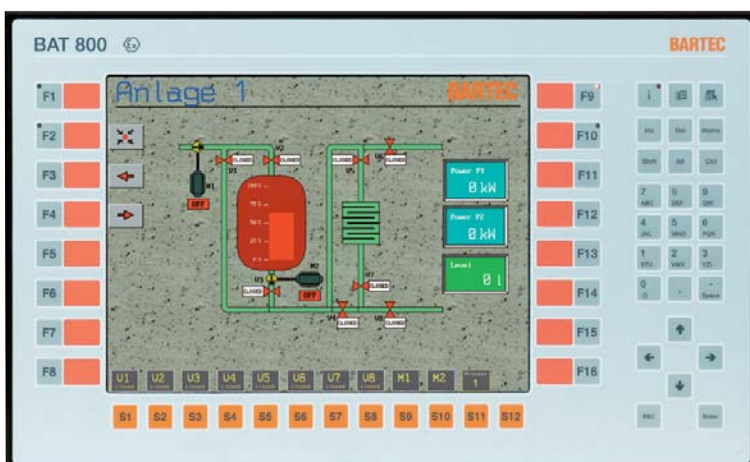
Графический дисплей BAT 300



Графический дисплей BAT 600



Графический дисплей BAT 800



Преимущества

- поддерживающий графику цветной дисплей с матрицей TFT
- прямое подключение во взрывоопасных зонах
- технология модульного интерфейса

Описание

Графические дисплеи BAT 300, BAT 600 и BAT 800 являются расширением апробированной на практике серии BAT. Для дисплеев применена современная TFT-технология с чрезвычайно высоким углом обзора. Впервые достигнута яркость 400 кд/м² для Ex-применений.

С помощью дисплеев серии BAT, становится возможной подсоединение визуализации процессов непосредственно во взрывоопасных областях без необходимости в дополнительных искробезопасных изоляционных платах. Прокладка голубых кабелей для искробезопасных цепей отпадает. Отдельное соединение кабелем передачи данных перестало быть необходимостью. Графический дисплей может быть напрямую подсоединен к PROFIBUS-DP или интерфейсу связи ПЛК. Благодаря технологии модульного интерфейса можно адаптировать подключение панели к требованиям заказчика. Например, доступными являются TTY, RS422/485, PROFIBUS-DP, блок питания для ручного сканера. Визуализации осуществляются с помощью программного пакета BMS Graf pro, который был специально разработан и оптимизирован для серии BAT.

Графический дисплей BAT 300/BAT 600/BAT 800

➤ Взрывозащита

Маркировка

- Ex II 2G EEx me [ib] IIC T4
- Ex II 2D T 80 °C IP 6X

Сертификат испытаний

IBExU03ATEX1096 X

Степень защиты

IP 65 (передняя сторона)

➤ Технические характеристики

Память

на более, чем 100 изображений

Интерфейсы

доп. Ethernet 10BaseT
COM 1 RS232
COM 2 RS232

Optional interface modules

- TTY
- RS422/RS485
- PROFIBUS-DP
- модуль питания для ручного сканера

Питание

DC 24 V ± 10 %/1 A

Допустимая температура окружающей среды

Хранение от -20 °C до +50 °C
Эксплуатация от 0 °C до +50 °C



Графический дисплей BAT 300

Технические характеристики

Дисплей

- 262144 цвета, 65536 цветов используются BMS Graf pro
- Разрешение 1/4 VGA, 320 x 240 пиксел
- Яркость 400 кд/м²
- Видимая поверхность прил. 111.4 x 83.5 мм
- Контрастность 300:1
- Диагональ 5.5"

Подсветка

- подсветка компактными люминесцентными лампами
- Срок службы прил. 25000 ч (при + 25 °С)

Клавиатура

- расширенный 10 блок и
- 6 специальных клавиш
- 10 функциональных клавиш могут быть маркированы

Размеры

336 mm x 194 mm x 170 mm

Монтажный проем в стене

321 mm x 179 mm + 0,5 mm

Вес

Прил. 8 кг

Материал

Фольгированная полиэфирная пленка на алюминиевом листе (условно устойчивая к воздействию ультрафиолета)

Графический дисплей BAT 600

Технические характеристики

Дисплей

- 262144 цвета, 65536 цветов используются BMS Graf pro
- Разрешение VGA, 640 x 480 пиксел
- Яркость 220 кд/м²
- Видимая поверхность прил. 212 x 159 мм
- Контрастность 350:1
- Диагональ 10.4"

Подсветка

- подсветка компактными люминесцентными лампами
- Срок службы прил. 25000 ч (при + 25 °С)

Клавиатура

- расширенный 10 блок и
- 6 специальных клавиш
- 12 функциональных клавиш могут быть маркированы

Размеры

400 mm x 240 mm x 170 mm

Монтажный проем в стене

386 mm x 226 mm + 0,5 mm

Вес

Прил. 10 кг

Материал

Фольгированная полиэфирная пленка на алюминиевом листе (условно устойчивая к воздействию ультрафиолета)

Графический дисплей BAT 800

Технические характеристики

Дисплей

- 262144 цвета, 65536 цветов используются BMS Graf pro
- Разрешение SVGA, 800 x 600 пиксел
- Яркость 300 кд/м²
- Видимая поверхность прил. 247.5 x 186 мм
- Контрастность 300:1
- Диагональ 12"

Подсветка

- подсветка компактными люминесцентными лампами
- Срок службы прил. 25000 ч (при + 25 °С)

Клавиатура

- расширенный 10 блок и
- 12 специальных клавиш
- 16 функциональных клавиш могут быть маркированы

Размеры

440 mm x 270 mm x 170 mm

Монтажный проем в стене

425 mm x 255 mm + 0,5 mm

Вес

Прил. 11 кг

Материал

Фольгированная полиэфирная пленка на алюминиевом листе (условно устойчивая к воздействию ультрафиолета)

Варианты поставки

Версия	Код	Конфигурация интерфейса	Код	
BAT 300	C-11	TTY	2	2
		RS232	3	3
BAT 600	E-12	RS422/RS485	4	4
		Supply module for hand-held scanner	-	6
BAT 800	F-12	PROFIBUS-DP	-	7

Complete order no.

17-71P -

Просьба вставить код.

Возможны технические изменения.

Принадлежности см. на стр. 36 и 37.