



Интерфейс шины PROFIBUS

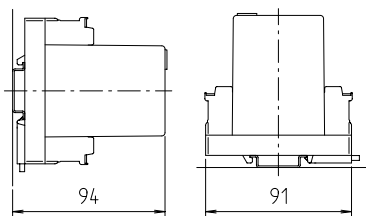
Описание

Ограничитель шины PROFIBUS образует как бы активную перегородку шины.

Существенное преимущество заключается в том, что присоединенное к шине устройство может быть выключено, заменено или удалено, не влияя при этом на передачу данных.

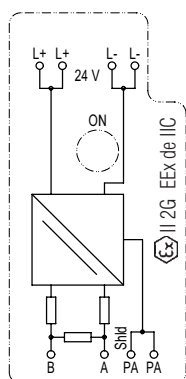
Это особенно действенно для устройств на обоих концах проводника шины, на которых до этого приходилось подключать и запитывать нагрузочные сопротивления.

Габаритные и присоединительные размеры



Ширина модуля: 75 мм

Схема подключения/расположение выводов



Взрывозащита

Маркировка

- II 2G EEx de IIC
- I M2 EEx de I

Сертификат испытаний

PTB 97 ATEX 1068 U

Технические характеристики

Материал корпуса

Высококачественный термопластик

Степень защиты

Вставка IP 66/IEC 60529
Клеммы IP 20/IEC 60529

Присоединительные клеммы

2,5 мм², из тонкой проволоки

Крепление на несущую шину

TS 35 x 7,5 (15) DIN EN 60715

Маркировка прибора

Надписываемая этикетка

Температура хранения

от -40 °C до +70 °C

Температура окружающей среды

от -20 °C до +60 °C

Вес

0,250 кг

Электрические характеристики

Напряжение питания

от 20 до 30 В пост. тока

Потребляемая мощность

$P_{\text{макс.}} = 0,3 \text{ Вт}$

Директивы/стандарты/допуски

Директива 89/336/EWG
Директива 94/9/EG

Номер заказа

07-7311-93WP/0000

Возможны технические изменения.